

Baugenehmigungen BAYERN

Dezember 2017

Inhalt:

1. Übersicht Baugenehmigungen Bayern (Regierungsbezirke) Wohnbau nach Haustyp (EFH/ZFH und MFH)
2. Diagramm Genehmigungen Wohngebäude nach Monaten
3. Diagramm Genehmigungen Wohnungen nach Monaten
4. Diagramm Wohnungen und Gebäude Wohnbau und Regierungsbezirk kumuliert
5. Diagramm Wohnungen und Gebäude EFH/ZFH und Regierungsbezirk kumuliert
6. Diagramm Wohnungen und Gebäude MFH und Regierungsbezirk kumuliert
7. Genehmigungen nach Sektor (Wohnbau oder Nichtwohnbau)
8. Baugenehmigungen nach Bezirken und Landkreisen Monat
9. Baugenehmigungen nach Bezirken und Landkreisen kumuliert

Übersicht



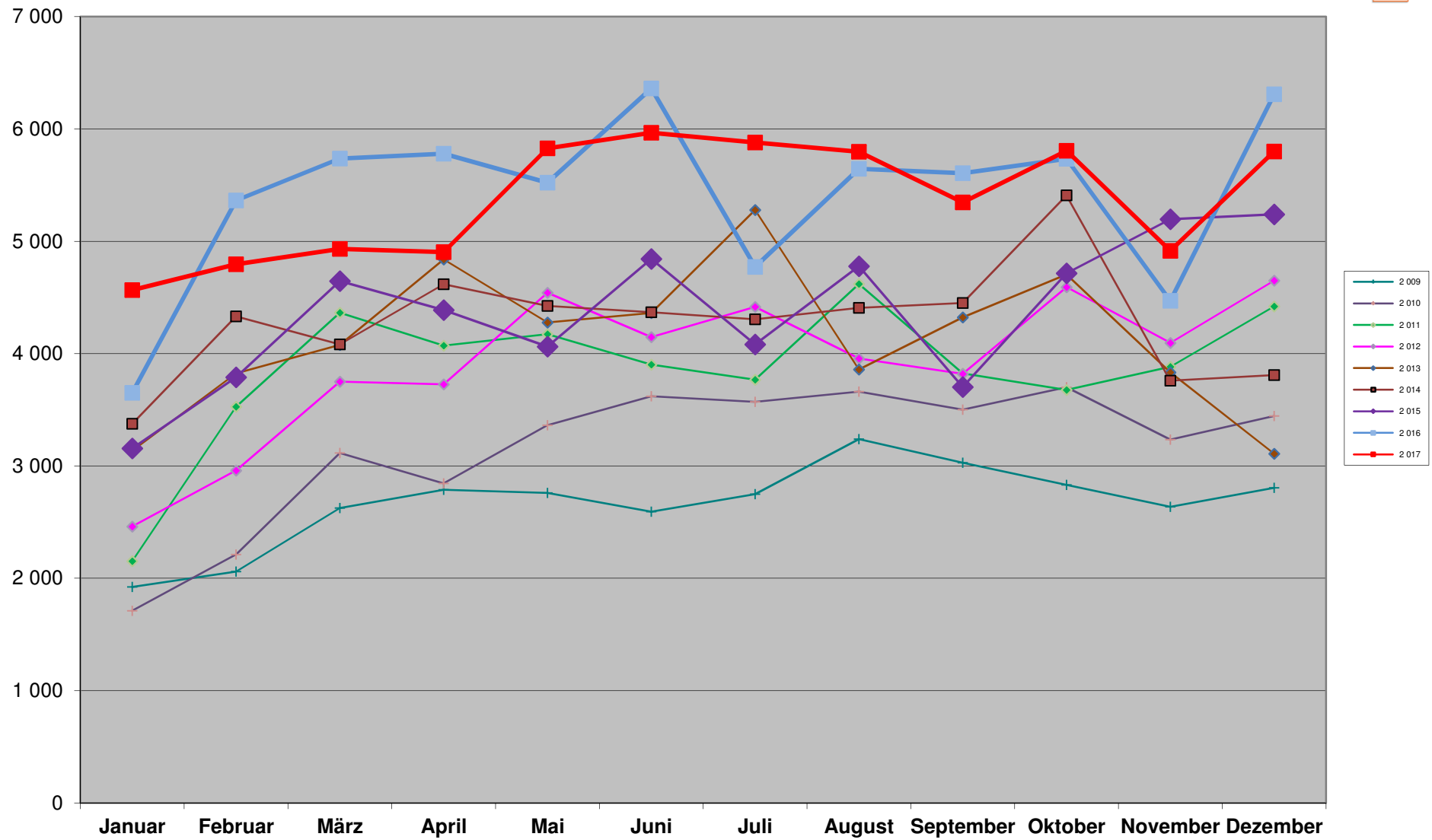
Dezember Einzelmonat	Baugenehmigung Wohnungen								
	EFH/ZFH			MFH			Gesamt		
	2017	2016	z. VJ	2017	2016	z. VJ	2017	2016	z. VJ
Bayern	1.993	1.909	4,4%	3.806	4.399	-13,5%	5.799	6.308	-8,1%
Oberbayern	603	640	-5,8%	1832	2612	-29,9%	2435	3252	-25,1%
Niederbayern	323	278	16,2%	280	250	12,0%	603	528	14,2%
Oberpfalz	208	179	16,2%	203	229	-11,4%	411	408	0,7%
Oberfranken	83	114	-27,2%	166	146	13,7%	249	260	-4,2%
Mittelfranken	226	209	8,1%	685	657	4,3%	911	866	5,2%
Unterfranken	193	179	7,8%	263	107	145,8%	456	286	59,4%
Schwaben	357	310	15,2%	377	398	-5,3%	734	708	3,7%
Jan. - Dez. kumuliert	Baugenehmigung Wohnungen								
	EFH/ZFH			MFH (inkl. Wohnheime)			Gesamt		
	2017	2016	z. VJ	2017	2016	z. VJ	2017	2016	z. VJ
Bayern	26.061	25.643	1,6%	38.468	39.305	-2,1%	64.529	64.948	-0,6%
Oberbayern	8.360	8.256	1,3%	20.377	18.117	12,5%	28.737	26.373	9,0%
Niederbayern	3.882	3.658	6,1%	2.879	3.243	-11,2%	6.761	6.901	-2,0%
Oberpfalz	2.722	2.830	-3,8%	2.356	3.091	-23,8%	5.078	5.921	-14,2%
Oberfranken	1.466	1.666	-12,0%	1.429	1.867	-23,5%	2.895	3.533	-18,1%
Mittelfranken	2.966	2.693	10,1%	4.413	5.080	-13,1%	7.379	7.773	-5,1%
Unterfranken	2.358	2.340	0,8%	1.919	2.646	-27,5%	4.277	4.986	-14,2%
Schwaben	4.307	4.200	2,5%	5.095	5.261	-3,2%	9.402	9.461	-0,6%

Übersicht

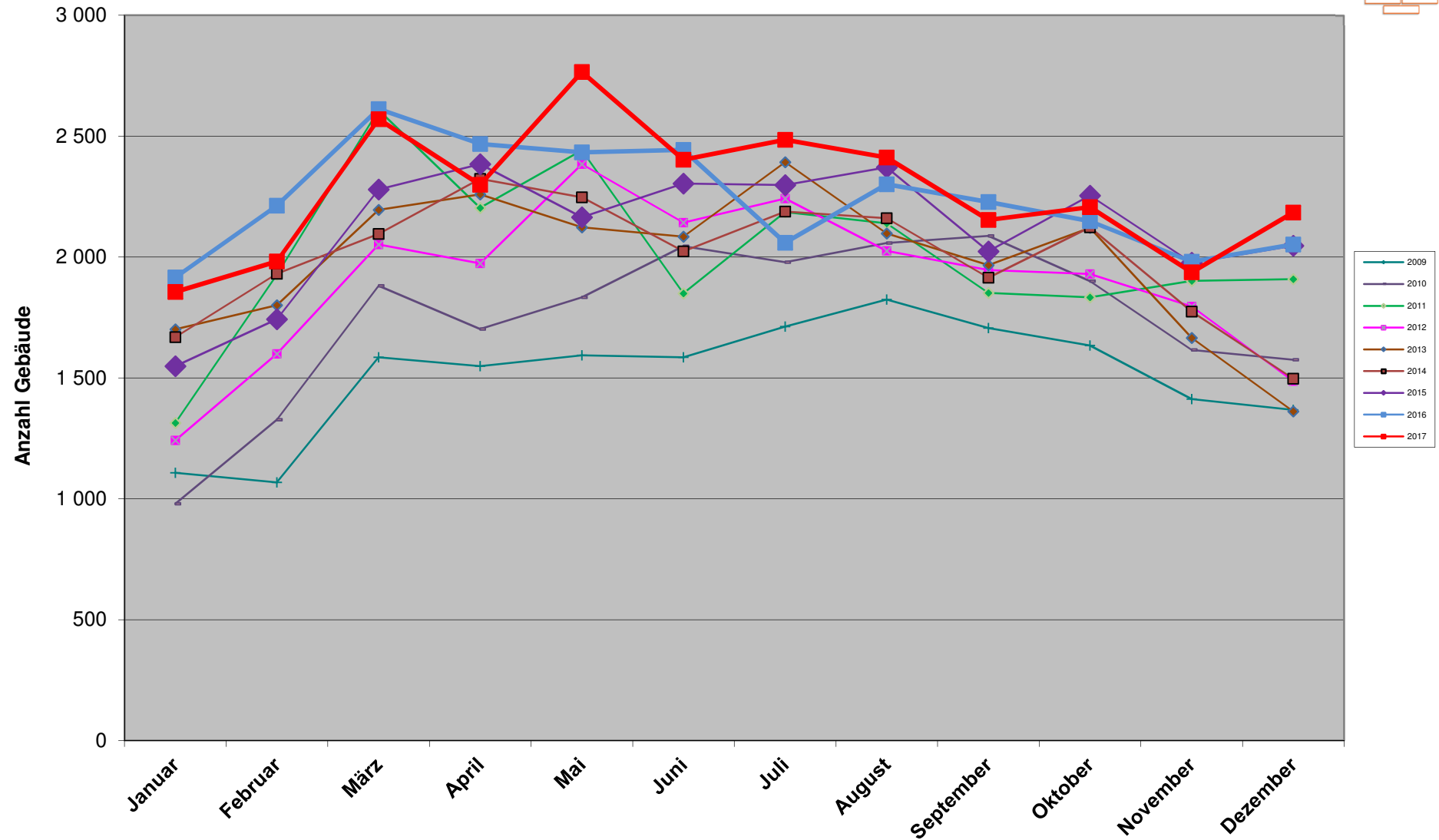


Dezember Einzelmonat	Baugenehmigung Gebäude								
	EFH/ZFH			MFH			Gesamt		
	2017	2016	z. VJ	2017	2016	z. VJ	2017	2016	z. VJ
Bayern	1.812	1.694	7,0%	372	358	3,9%	2.184	2.052	6,4%
Oberbayern	542	575	-5,7%	167	190	-12,1%	709	765	-7,3%
Niederbayern	303	248	22,2%	31	28	10,7%	334	276	21,0%
Oberpfalz	179	159	12,6%	27	22	22,7%	206	181	13,8%
Oberfranken	77	96	-19,8%	21	9	133,3%	98	105	-6,7%
Mittelfranken	212	192	10,4%	43	37	16,2%	255	229	11,4%
Unterfranken	176	154	14,3%	34	14	142,9%	210	168	25,0%
Schwaben	323	270	19,6%	49	58	-15,5%	372	328	13,4%
Jan. - Dez. kumuliert	Baugenehmigung Gebäude								
	EFH/ZFH			MFH (inkl. Wohnheime)			Gesamt		
	2017	2016	z. VJ	2017	2016	z. VJ	2017	2016	z. VJ
Bayern	23.381	23.040	1,5%	3.867	3.809	1,5%	27.248	26.849	1,5%
Oberbayern	7.429	7.374	0,7%	1.848	1.778	3,9%	9.277	9.152	1,4%
Niederbayern	3.524	3.328	5,9%	323	356	-9,3%	3.847	3.684	4,4%
Oberpfalz	2.402	2.551	-5,8%	299	312	-4,2%	2.701	2.863	-5,7%
Oberfranken	1.342	1.492	-10,1%	153	135	13,3%	1.495	1.627	-8,1%
Mittelfranken	2.738	2.499	9,6%	417	422	-1,2%	3.155	2.921	8,0%
Unterfranken	2.101	2.075	1,3%	256	249	2,8%	2.357	2.324	1,4%
Schwaben	3.845	3.721	3,3%	571	557	2,5%	4.416	4.278	3,2%

Baugenehmigungen Bayern Wohnungen

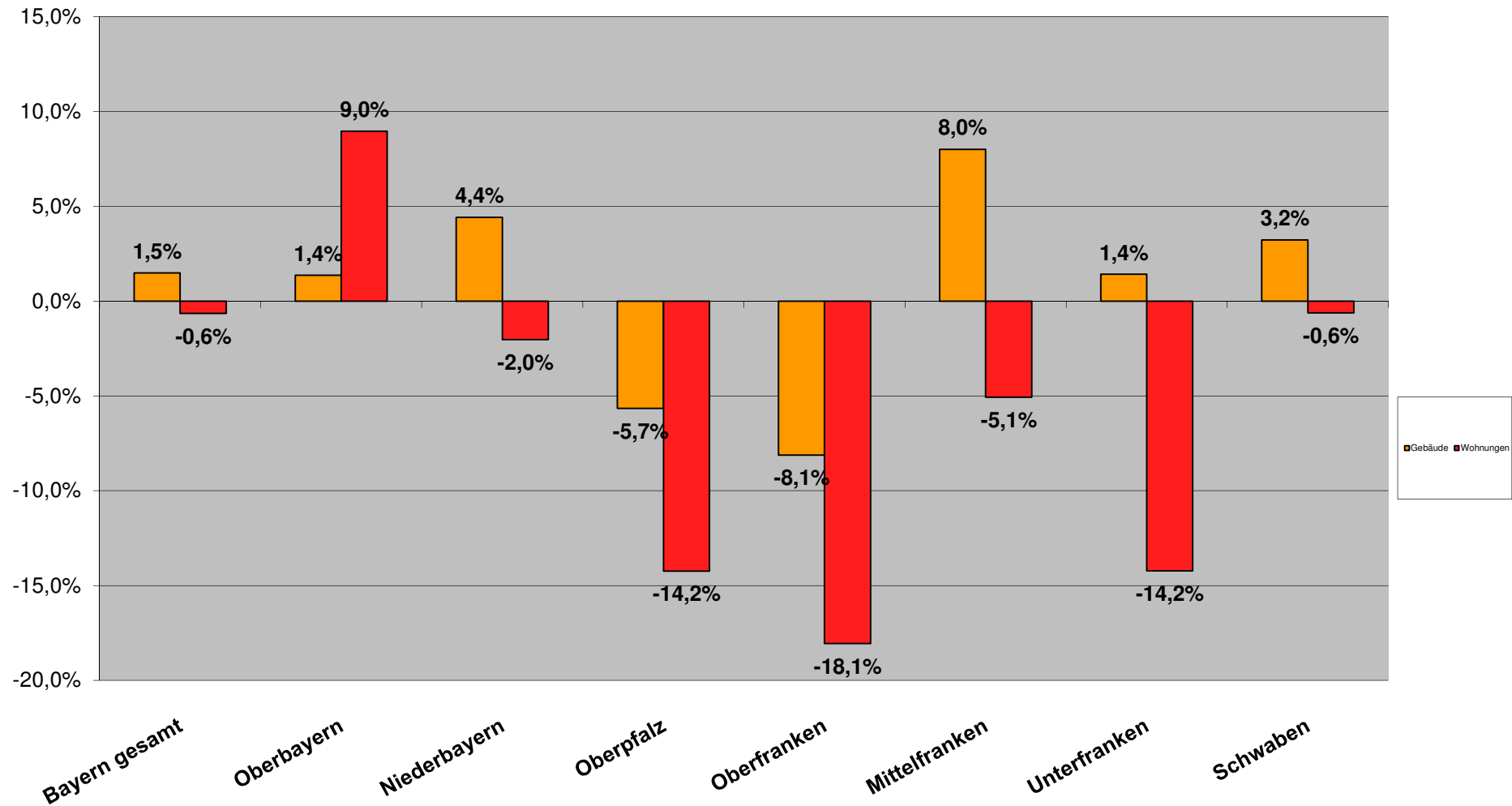


Baugenehmigungen Bayern Wohngebäude



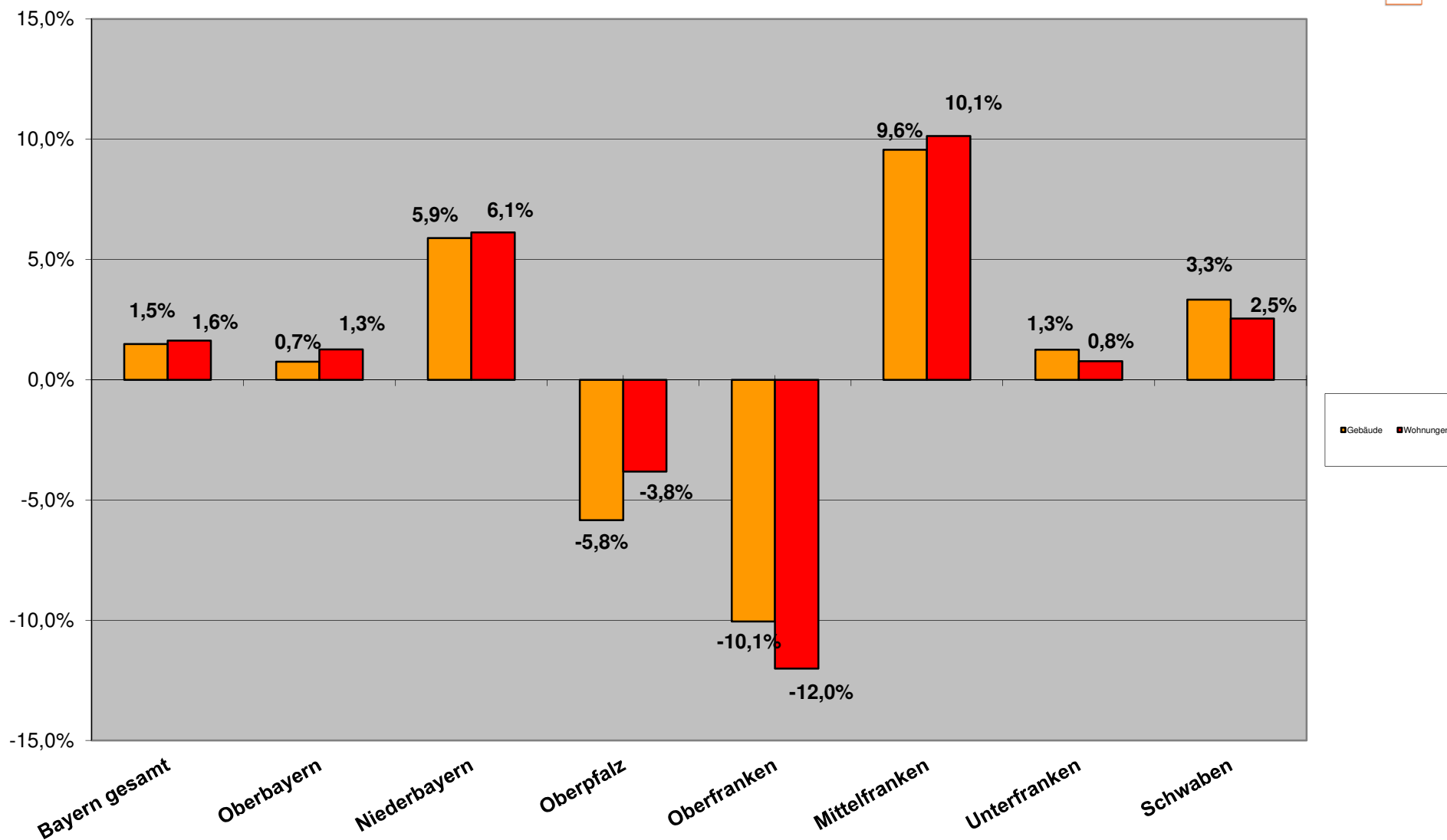
Entwicklung Baugenehmigungen kum. 2017

Wohnbau (EFH/ZFH und MFH)



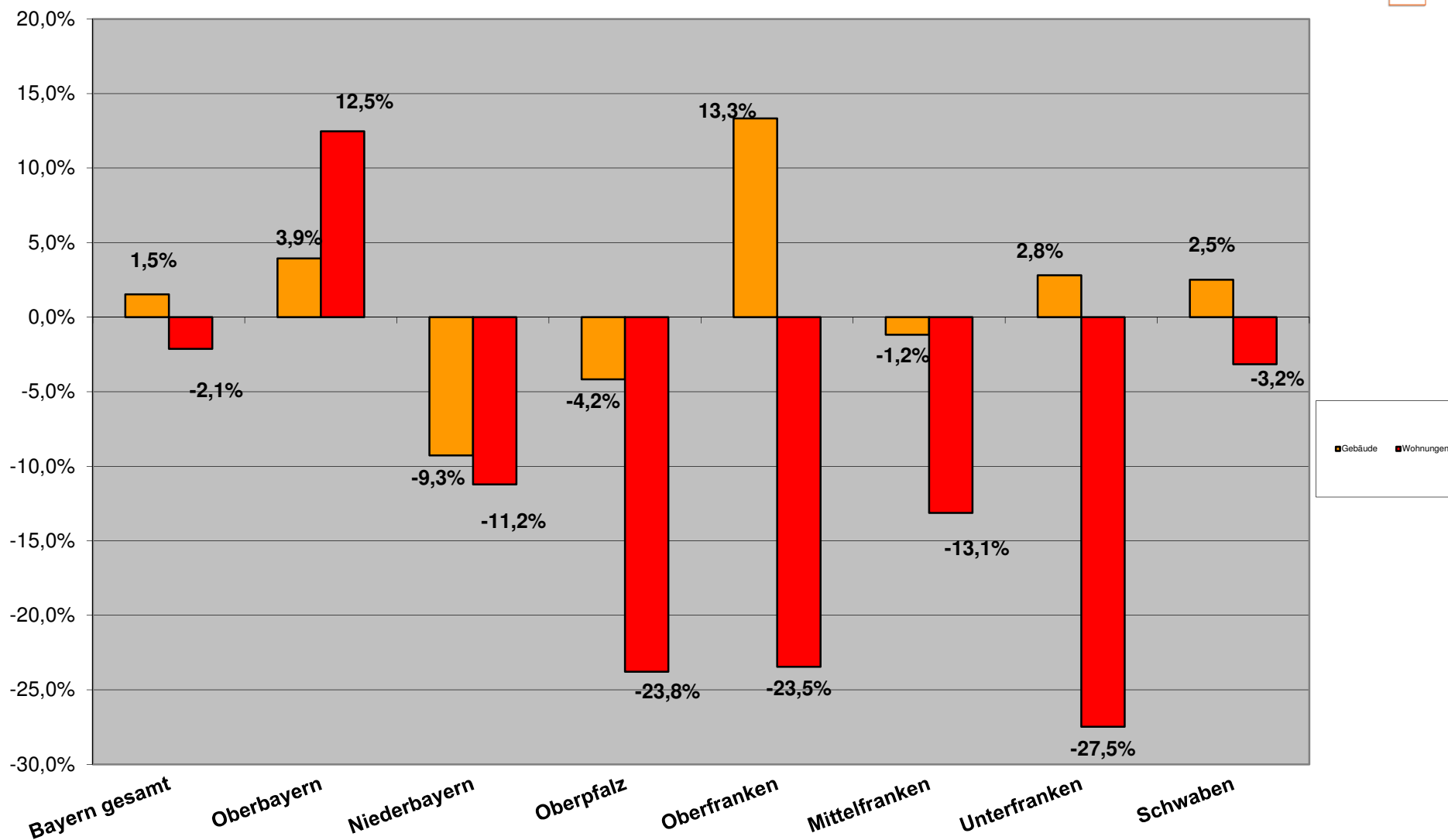
Entwicklung Baugenehmigungen kum. 2017

EFH/ZFH Wohnungsbau



Entwicklung Baugenehmigungen kum. 2017

Mehrfamilienwohnbau



Berichtszeitraum	Errichtung neuer Gebäude								Wohnungen insgesamt 2)
	Wohnbau 1)				Nicht-Wohnbau				
	Gebäude	Rauminhalt	Wohnungen	Veranschlagte Kosten der Bauwerke	Gebäude	Rauminhalt	Nutzfläche	Veranschlagte Kosten der Bauwerke	
	Anzahl	1 000 m³	Anzahl	1 000 EUR	Anzahl	1 000 m³	100 m²	1 000 EUR	

1) Einschl. Wohnheime. - 2) In Wohn- und Nichtwohngebäuden einschl. Baumaßnahmen an bestehenden Gebäuden.

Jan. - Dez.

2017	27.248	37.912	64.529	13.470.832	7.928	53.290	78.919	9.143.156	74.981
2016	26.849	37.398	64.948	12.679.315	8.036	49.338	73.102	8.103.037	74.540
2015	25.390	33.249	52.597	10.780.271	7.781	48.238	70.845	7.361.175	61.655
2014	23.943	31.777	51.339	9.814.234	7.978	48.489	69.081	6.596.285	58.761
2013	23.764	31.332	49.617	9.307.349	8.505	51.176	74.328	6.705.182	56.120
2012	22.815	29.585	47.117	8.593.052	8.710	50.245	72.738	6.826.275	52.991
2011	24.159	30.279	46.379	8.609.721	9.778	53.517	78.997	7.186.329	52.571
2010	20.979	25.304	37.974	6.812.629	9.733	49.410	70.901	5.523.961	42.420
2009	18.142	22.311	32.037	5.745.881	8.588	46.508	69.537	6.254.957	36.050
2008	17.203	21.138	30.722	5.353.007	8.563	50.769	74.157	5.400.152	35.046
2007	18.536	21.744	31.769	5.343.326	8.020	48.875	72.062	5.376.960	36.866
2006	27.896	32.433	46.186	7.822.003	8.561	42.449	66.254	4.916.908	53.122
2005	25.508	29.828	43.225	7.157.946	7.377	35.487	54.613	4.170.002	49.682

Veränderung Jan. - Dez. 2017 zu

2016	1,5%	1,4%	-0,6%	6,2%	-1,3%	8,0%	8,0%	12,8%	0,6%
2015	7,3%	14,0%	22,7%	25,0%	1,9%	10,5%	11,4%	24,2%	21,6%
2014	13,8%	19,3%	25,7%	37,3%	-0,6%	9,9%	14,2%	38,6%	27,6%
2013	14,7%	21,0%	30,1%	44,7%	-6,8%	4,1%	6,2%	36,4%	33,6%
2012	19,4%	28,1%	37,0%	56,8%	-9,0%	6,1%	8,5%	33,9%	41,5%
2011	12,8%	25,2%	39,1%	56,5%	-18,9%	-0,4%	-0,1%	27,2%	42,6%
2010	29,9%	49,8%	69,9%	97,7%	-18,5%	7,9%	11,3%	65,5%	76,8%
2009	50,2%	69,9%	101,4%	134,4%	-7,7%	14,6%	13,5%	46,2%	108,0%
2008	58,4%	79,4%	110,0%	151,6%	-7,4%	5,0%	6,4%	69,3%	114,0%
2007	47,0%	74,4%	103,1%	152,1%	-1,1%	9,0%	9,5%	70,0%	103,4%
2006	-2,3%	16,9%	39,7%	72,2%	-7,4%	25,5%	19,1%	86,0%	41,1%
2005	6,8%	27,1%	49,3%	88,2%	7,5%	50,2%	44,5%	119,3%	50,9%

Monat Dez. 2017 zu

2016	6,4%	4,0%	9,9%	6,5%	5,9%	32,6%	20,9%	28,4%	19,2%
2015	6,7%	-3,2%	-5,4%	1,4%	0,8%	25,2%	8,7%	20,0%	1,6%
2014	45,9%	22,8%	30,8%	40,0%	16,9%	40,2%	33,3%	86,9%	42,7%
2013	60,5%	22,4%	28,3%	42,5%	-0,5%	32,9%	16,9%	77,0%	42,4%
2012	47,0%	13,1%	20,0%	38,0%	-2,7%	24,5%	16,6%	20,8%	36,0%
2011	14,5%	15,3%	26,6%	36,2%	-27,8%	-5,7%	-5,8%	14,9%	45,2%
2010	38,7%	34,3%	51,9%	64,9%	-14,0%	18,8%	7,8%	100,0%	75,0%
2009	59,6%	57,7%	86,4%	116,4%	-21,4%	20,9%	10,3%	49,5%	110,2%
2008	104,1%	71,4%	101,2%	135,6%	0,0%	4,5%	-3,1%	9,5%	121,0%
2007	131,1%	81,4%	116,5%	155,8%	3,9%	6,4%	7,5%	49,7%	134,3%
2006	111,6%	65,4%	101,6%	140,1%	-9,0%	24,3%	19,9%	91,0%	122,0%
2005	-6,0%	18,4%	37,7%	75,0%	11,2%	57,6%	40,2%	112,8%	52,4%

Baugenehmigungen Monatsvergleich Niederbayern + Oberbayern + Oberpfalz

	2017	2016		2017	2016		2017	2016	
Dezember		EFH	Veränd.	MFH	MFH	Veränd.	NWG	NWG	Veränd.
Zusammenfassung (Obb./Ndb./Opf.)	1134	1097	3,4%	2315	3091	-25,1%	63	119	-47,1%

Niederbayern	EFH	EFH	Veränd.	MFH	MFH	Veränd.	NWG	NWG	Veränd.
Deggendorf	55	32	71,9%	51	93	-45,2%	0	0	
Dingolfing-Landau	24	42	-42,9%	4	9	-55,6%	0	1	-100,0%
Freyung-Grafenau	14	12	16,7%	0	4	-100,0%	0	0	
Kelheim	21	58	-63,8%	31	9	244,4%	0	0	
Landshut	73	44	65,9%	29	6	383,3%	3	0	
Landshut-Stadt	4	4	0,0%	40	76	-47,4%	0	14	-100,0%
Passau	21	31	-32,3%	21	44	-52,3%	3	0	
Passau-Stadt	1	0		77	0		0	0	
Regen	16	11	45,5%	0	0		0	0	
Rottal-Inn	35	26	34,6%	4	0		0	0	
Straubing-Bogen	53	16	231,3%	6	4	50,0%	0	0	
Straubing-Stadt	6	2	200,0%	17	5	240,0%	0	0	
Gesamt	323	278	16,2%	280	250	12,0%	6	15	-60,0%

Oberbayern	2017	2016		2017	2016		2017	2016	
	EFH	EFH	Veränd.	MFH	MFH	Veränd.	NWG	NWG	Veränd.
Altötting	17	20	-15,0%	45	4	1025,0%	2	1	100,0%
Bad Tölz-Wolfratshausen	16	25	-36,0%	20	30	-33,3%	0	6	-100,0%
Berchtesgadener Land	7	10	-30,0%	51	39	30,8%	0	2	-100,0%
Dachau	17	42	-59,5%	86	58	48,3%	0	4	-100,0%
Ebersberg	5	13	-61,5%	42	221	-81,0%	0	12	-100,0%
Eichstätt	27	17	58,8%	24	27	-11,1%	0	1	-100,0%
Erding	30	35	-14,3%	24	37	-35,1%	0	0	
Freising	54	32	68,8%	67	31	116,1%	1	4	-75,0%
Fürstenfeldbruck	38	24	58,3%	19	38	-50,0%	1	0	
Garmisch-Partenkirchen	3	15	-80,0%	0	11	-100,0%	0	0	
Ingolstadt-Stadt	22	27	-18,5%	95	617	-84,6%	0	0	
Landsberg a.Lech	57	27	111,1%	112	6	1766,7%	29	3	866,7%
Miesbach	13	16	-18,8%	27	44	-38,6%	0	0	
Mühldorf a.Inn	19	23	-17,4%	111	47	136,2%	1	0	
München	17	34	-50,0%	50	60	-16,7%	1	0	
München-Stadt	65	92	-29,3%	842	858	-1,9%	0	1	-100,0%
Neuburg-Schrobenhausen	25	21	19,0%	18	46	-60,9%	2	2	0,0%
Pfaffenhofen a.d.Ilm	56	23	143,5%	56	62	-9,7%	6	1	500,0%
Rosenheim	32	47	-31,9%	39	248	-84,3%	3	2	50,0%
Rosenheim-Stadt	0	7	-100,0%	3	4	-25,0%	0	0	
Starnberg	35	30	16,7%	41	61	-32,8%	0	55	-100,0%
Traunstein	25	27	-7,4%	8	51	-84,3%	8	1	700,0%
Weilheim-Schongau	23	33	-30,3%	52	12	333,3%	0	2	-100,0%
Gesamt	603	640	-5,8%	1832	2612	-29,9%	54	97	-44,3%

Oberpfalz	2017	2016		2017	2016		2017	2016	
	EFH	EFH	Veränd.	MFH	MFH	Veränd.	NWG	NWG	Veränd.
Amberg-Stadt	0	0		0	0		0	5	-100,0%
Amberg-Sulzbach	12	13	-7,7%	6	0		0	0	
Cham	22	18	22,2%	0	11	-100,0%	0	0	
Neumarkt i.d.OPf.	29	24	20,8%	19	127	-85,0%	1	0	
Neustadt a.d.Waldnaab	17	9	88,9%	10	0		1	1	0,0%
Regensburg	69	77	-10,4%	27	42	-35,7%	0	1	-100,0%
Regensburg-Stadt	7	6	16,7%	79	17	364,7%	0	0	
Schwandorf	42	31	35,5%	62	32	93,8%	0	0	
Tirschenreuth	7	1	600,0%	0	0		0	0	
Weiden i.d.OPf.-Stadt	3	0		0	0		1	0	
Gesamt	208	179	16%	203	229	-11%	3	7	-57%

Baugenehmigungen Monatsvergleich

Dezember

	2017	2016		2017	2016		2017	2016	
Schwaben	EFH	EFH	Veränd.	MFH	MFH	Veränd.	NWG	NWG	Veränd.
Aichach-Friedberg	21	39	-46,2%	23	18	27,8%	1	1	0,0%
Augsburg	64	61	4,9%	39	73	-46,6%	3	0	
Augsburg (Stadt)	11	2	450,0%	128	0		1	0	
Dillingen a.d.Donau	10	25	-60,0%	15	32	-53,1%	0	0	
Günzburg	36	31	16,1%	31	12	158,3%	1	0	
Neu-Ulm	33	28	17,9%	23	37	-37,8%	1	0	
Lindau (Bodensee)	19	10	90,0%	0	34	-100,0%	0	0	
Ostallgäu	47	29	62,1%	14	6	133,3%	0	1	-100,0%
Unterallgäu	32	51	-37,3%	41	109	-62,4%	1	1	0,0%
Donau-Ries	42	24	75,0%	33	15	120,0%	0	1	-100,0%
Oberallgäu	21	6	250,0%	10	37	-73,0%	0	0	
Kaufbeuren	2	3	-33,3%	5	6	-16,7%	0	1	-100,0%
Kempten (Allgäu)	4	0		7	0		0	0	
Memmingen	15	1	1400,0%	8	19	-57,9%	0	0	
Gesamt	357	310	15,2%	377	398	-5,3%	8	5	60,0%

Baugenehmigungen Monatsvergleich Wohnungen

	2017	2016		2017	2016		2017	2016	
Dezember	EFH	EFH	Veränd.	MFH	MFH	Veränd.	NWG	NWG	Veränd.
Zusammenfassung	502	502	0,0%	1114	910	22,4%	68	35	94,3%

Oberfranken	EFH	EFH	Veränd.	MFH	MFH	Veränd.	NWG	NWG	Veränd.
Bamberg	28	30	-6,7%	13	6	116,7%	0	0	#DIV/0!
Bamberg-Stadt	0	0		25	64	-60,9%	0	0	
Bayreuth	12	13	-7,7%	15	0		1	0	
Bayreuth-Stadt	5	4	25,0%	24	0		48	12	300,0%
Coburg	3	11	-72,7%	0	0		0	0	
Coburg-Stadt	0	2	-100,0%	34	16	112,5%	0	0	
Forchheim	11	30	-63,3%	0	60	-100,0%	0	0	
Hof	8	5	60,0%	0	0		0	0	
Hof-Stadt	2	1	100,0%	0	0		0	0	
Kronach	1	2	-50,0%	0	0		0	0	
Kulmbach	4	4	0,0%	38	0		0	0	
Lichtenfels	7	8	-12,5%	17	0		1	0	
Wunsiedel	2	4	-50,0%	0	0		0	7	-100,0%
Gesamt	83	114	-27,2%	166	146	13,7%	50	19	163,2%

	2017	2016		2017	2016		2017	2016	
Mittelfranken	EFH	EFH	Veränd.	MFH	MFH	Veränd.	NWG	NWG	Veränd.
Ansbach	50	19	163,2%	0	10	-100,0%	0	3	-100,0%
Ansbach-Stadt	3	1	200,0%	340	0		0	0	
Erlangen	0	5	-100,0%	0	6	-100,0%	0	0	
Erlangen-Höchstadt	46	35	31,4%	19	11	72,7%	4	2	100,0%
Fürth	28	14	100,0%	88	9	877,8%	1	1	0,0%
Fürth-Stadt	9	3	200,0%	137	273	-49,8%	0	0	
Nürnberg (Stadt)	23	30	-23,3%	59	209	-71,8%	5	0	
Nürnberger Land	18	29	-37,9%	12	65	-81,5%	0	6	-100,0%
Neustadt / Aisch	14	21	-33,3%	8	34	-76,5%	0	0	
Roth	22	25	-12,0%	11	32	-65,6%	0	0	
Schwabach	3	15	-80,0%	0	8	-100,0%	1	0	
Weißenburg-Gunzenh.	10	12	-16,7%	11	0		0	0	
Gesamt	226	209	8,1%	685	657	4,3%	11	12	-8,3%

	2017	2016		2017	2016		2017	2016	
Unterfranken	EFH	EFH	Veränd.	MFH	MFH	Veränd.	NWG	NWG	Veränd.
Aschaffenburg	26	20	30,0%	29	3	866,7%	1	2	-50,0%
Bad Kissingen	12	18	-33,3%	29	0		0	0	
Rhön-Grabfeld	31	14	121,4%	33	0		0	0	
Haßberge	10	14	-28,6%	4	0		0	0	
Kitzingen	15	10	50,0%	0	18	-100,0%	0	0	
Miltenberg	15	20	-25,0%	23	34	-32,4%	1	0	
Main-Spessart	12	10	20,0%	38	0		1	1	0,0%
Schweinfurt	21	18	16,7%	0	4	-100,0%	0	0	
Würzburg	37	44	-15,9%	33	31	6,5%	4	1	300,0%
Aschaffenburg (Stadt)	11	4	175,0%	10	6	66,7%	0	0	
Schweinfurt (Stadt)	0	4	-100,0%	53	0		0	0	
Würzburg (Stadt)	3	3	0,0%	11	11	0,0%	0	0	
Gesamt	193	179	7,8%	263	107	145,8%	7	4	75,0%

Baugenehmigungen kumuliert zum Dezember

Niederbayern + Oberbayern + Oberpfalz

Wohnungen

Dezember kum.

	2017	2016		2017	2016		2017	2016	
	EFH	EFH	Veränd.	MFH	MFH	Veränd.	NWG	NWG	Veränd.
Zusammenfas-sung (Obb./Ndb./Opf.)	14964	14744	1,5%	25612	24451	4,7%	860	774	11,1%

Niederbayern

	EFH	EFH	Veränd.	MFH	MFH	Veränd.	NWG	NWG	Veränd.
Deggendorf	375	387	-3,1%	427	402	6,2%	12	1	1100,0%
Dingolfing-Landau	384	371	3,5%	191	255	-25,1%	5	10	-50,0%
Freyung-Grafenau	186	162	14,8%	67	42	59,5%	3	7	-57,1%
Kelheim	446	512	-12,9%	392	306	28,1%	9	8	12,5%
Landshut	585	487	20,1%	93	30	210,0%	55	7	685,7%
Landshut-Stadt	110	144	-23,6%	464	733	-36,7%	2	23	-91,3%
Passau	568	538	5,6%	342	420	-18,6%	9	46	-80,4%
Passau-Stadt	62	55	12,7%	306	249	22,9%	0	0	
Regen	181	152	19,1%	59	102	-42,2%	3	0	
Rottal-Inn	408	349	16,9%	126	203	-37,9%	23	28	-17,9%
Straubing-Bogen	513	420	22,1%	175	182	-3,8%	5	2	150,0%
Straubing-Stadt	64	81	-21,0%	237	319	-25,7%	0	8	-100,0%
Gesamt	3882	3658	6,1%	2879	3243	-11,2%	126	140	-10,0%

Oberbayern

	2017	2016		2017	2016		2017	2016	
	EFH	EFH	Veränd.	MFH	MFH	Veränd.	NWG	NWG	Veränd.
Altötting	257	247	4,0%	312	238	31,1%	28	6	366,7%
Bad Tölz-Wolfratshausen	248	237	4,6%	544	533	2,1%	20	30	-33,3%
Berchtesgadener Land	131	126	4,0%	277	249	11,2%	13	12	8,3%
Dachau	376	431	-12,8%	487	284	71,5%	10	16	-37,5%
Ebersberg	235	334	-29,6%	433	467	-7,3%	14	19	-26,3%
Eichstätt	539	598	-9,9%	361	185	95,1%	8	13	-38,5%
Erding	406	401	1,2%	494	343	44,0%	6	3	100,0%
Freising	330	424	-22,2%	618	773	-20,1%	18	17	5,9%
Fürstenfeldbruck	425	418	1,7%	421	334	26,0%	13	36	-63,9%
Garmisch-Partenkirchen	85	85	0,0%	162	62	161,3%	5	1	400,0%
Ingolstadt-Stadt	332	300	10,7%	869	1654	-47,5%	38	3	1166,7%
Landsberg a. Lech	360	343	5,0%	297	280	6,1%	43	27	59,3%
Miesbach	201	225	-10,7%	203	250	-18,8%	23	12	91,7%
Mühldorf a. Inn	340	331	2,7%	450	464	-3,0%	8	8	0,0%
München	605	546	10,8%	1237	1138	8,7%	21	44	-52,3%
München-Stadt	901	819	10,0%	11009	7831	40,6%	81	152	-46,7%
Neuburg-Schrobenhausen	362	304	19,1%	187	278	-32,7%	14	5	180,0%
Pfaffenhofen a.d. Ilm	481	333	44,4%	571	626	-8,8%	196	14	1300,0%
Rosenheim	618	561	10,2%	526	791	-33,5%	24	33	-27,3%
Rosenheim-Stadt	58	82	-29,3%	154	122	26,2%	6	5	20,0%
Sarnberg	349	317	10,1%	257	372	-30,9%	4	80	-95,0%
Traunstein	324	439	-26,2%	271	378	-28,3%	23	40	-42,5%
Weilheim-Schongau	397	355	11,8%	237	465	-49,0%	32	19	68,4%
Gesamt	8360	8256	1,3%	20377	18117	12,5%	648	595	8,9%

Oberpfalz

	2017	2016		2017	2016		2017	2016	
	EFH	EFH	Veränd.	MFH	MFH	Veränd.	NWG	NWG	Veränd.
Amberg-Stadt	20	42	-52,4%	113	88	28,4%	1	7	-85,7%
Amberg-Sulzbach	271	240	12,9%	57	54	5,6%	3	1	200,0%
Cham	378	393	-3,8%	272	255	6,7%	4	4	0,0%
Neumarkt i.d. OPf.	418	462	-9,5%	517	463	11,7%	7	8	-12,5%
Neustadt a.d. Waldnaab	214	205	4,4%	49	20	145,0%	2	5	-60,0%
Regensburg	728	727	0,1%	328	351	-6,6%	15	9	66,7%
Regensburg-Stadt	100	197	-49,2%	660	1408	-53,1%	1	0	
Schwandorf	430	440	-2,3%	306	338	-9,5%	4	4	0,0%
Tirschenreuth	118	95	24,2%	6	23	-73,9%	48	1	4700,0%
Weiden i.d. OPf.-Stadt	45	29	55,2%	48	91	-47,3%	1	0	
Gesamt	2722	2830	-4%	2356	3091	-24%	86	39	121%

Baugenehmigungen kumuliert

Dezember kum.

	2017	2016		2017	2016		2017	2016	
Schwaben			Veränd.			Veränd.			Veränd.
Aichach-Friedberg	430	428	0,5%	261	266	-1,9%	6	21	-71,4%
Augsburg	774	868	-10,8%	635	589	7,8%	18	29	-37,9%
Augsburg (Stadt)	157	109	44,0%	1263	1136	11,2%	7	24	-70,8%
Dillingen a.d.Donau	263	262	0,4%	105	190	-44,7%	3	14	-78,6%
Günzburg	462	362	27,6%	304	278	9,4%	7	5	40,0%
Neu-Ulm	333	304	9,5%	446	756	-41,0%	9	44	-79,5%
Lindau (Bodensee)	179	116	54,3%	203	182	11,5%	8	7	14,3%
Ostallgäu	362	423	-14,4%	323	228	41,7%	9	12	-25,0%
Unterallgäu	511	511	0,0%	312	537	-41,9%	7	11	-36,4%
Donau-Ries	344	370	-7,0%	184	221	-16,7%	9	9	0,0%
Oberallgäu	354	271	30,6%	409	275	48,7%	20	15	33,3%
Kaufbeuren	52	68	-23,5%	411	201	104,5%	0	1	-100,0%
Kempten (Allgäu)	26	41	-36,6%	110	322	-65,8%	2	0	
Memmingen	60	67	-10,4%	129	80	61,3%	6	1	500,0%
Gesamt	4307	4200	2,5%	5095	5261	-3,2%	111	193	-42,5%

Baugenehmigungen kumuliert Wohnungen

	2017	2016		2017	2016		2017	2016	
Dezember kumuliert	EFH	EFH	Veränd.	EFH	MFH	Veränd.	EFH	NWG	Veränd.
Zusammenfassung	6790	6699	1,4%	7761	9593	-19,1%	478	230	107,8%

Oberfranken	EFH	EFH	Veränd.	EFH	MFH	Veränd.	EFH	NWG	Veränd.
Bamberg	286	399	-28,3%	96	125	-23,2%	4	4	0,0%
Bamberg-Stadt	22	62	-64,5%	287	261	10,0%	50	0	
Bayreuth	190	231	-17,7%	116	7	1557,1%	5	0	
Bayreuth-Stadt	59	45	31,1%	183	420	-56,4%	49	12	308,3%
Coburg	150	156	-3,8%	120	52	130,8%	1	0	
Coburg-Stadt	23	27	-14,8%	151	82	84,1%	0	0	
Forchheim	266	302	-11,9%	175	323	-45,8%	4	3	33,3%
Hof	93	69	34,8%	0	6	-100,0%	3	0	
Hof-Stadt	14	18	-22,2%	53	362	-85,4%	14	0	
Kronach	58	86	-32,6%	22	55	-60,0%	116	20	480,0%
Kulmbach	125	83	50,6%	59	120	-50,8%	0	0	
Lichtenfels	110	109	0,9%	126	44	186,4%	2	0	
Wunsiedel	70	79	-11,4%	41	10	310,0%	1	7	-85,7%
Gesamt	1466	1666	-12,0%	1429	1867	-23,5%	249	46	441,3%

	2017	2016		2017	2016		2017	2016	
Mittelfranken	EFH	EFH	Veränd.	EFH	MFH	Veränd.	EFH	NWG	Veränd.
Ansbach	504	414	21,7%	228	267	-14,6%	15	7	114,3%
Ansbach-Stadt	26	37	-29,7%	441	21	2000,0%	0	0	
Erlangen	53	111	-52,3%	151	1119	-86,5%	0	2	-100,0%
Erlangen-Höchstadt	540	451	19,7%	458	253	81,0%	13	19	-31,6%
Fürth	321	190	68,9%	279	386	-27,7%	7	14	-50,0%
Fürth-Stadt	128	86	48,8%	579	754	-23,2%	4	17	-76,5%
Nürnberg (Stadt)	203	317	-36,0%	1642	1713	-4,1%	29	8	262,5%
Nürnberger Land	347	355	-2,3%	182	262	-30,5%	58	9	544,4%
Neustadt / Aisch	250	170	47,1%	81	71	14,1%	5	4	25,0%
Roth	330	306	7,8%	42	140	-70,0%	4	1	300,0%
Schwabach	45	65	-30,8%	131	23	469,6%	2	2	0,0%
Weißenburg-Gunzenh.	219	191	14,7%	199	71	180,3%	8	9	-11,1%
Gesamt	2966	2693	10,1%	4413	5080	-13,1%	145	92	57,6%

	2017	2016		2017	2016		2017	2016	
Unterfranken	EFH	EFH	Veränd.	EFH	MFH	Veränd.	EFH	NWG	Veränd.
Aschaffenburg	303	291	4,1%	219	116	88,8%	3	18	-83,3%
Bad Kissingen	215	176	22,2%	122	77	58,4%	1	0	
Rhön-Grabfeld	191	154	24,0%	85	51	66,7%	2	3	-33,3%
Haßberge	196	248	-21,0%	74	157	-52,9%	22	0	
Kitzingen	221	225	-1,8%	36	154	-76,6%	1	5	-80,0%
Miltenberg	194	215	-9,8%	154	221	-30,3%	21	13	61,5%
Main-Spessart	223	233	-4,3%	151	102	48,0%	3	1	200,0%
Schweinfurt	261	232	12,5%	152	55	176,4%	8	1	700,0%
Würzburg	402	392	2,6%	240	216	11,1%	21	12	75,0%
Aschaffenburg	47	50	-6,0%	307	359	-14,5%	1	6	-83,3%
Schweinfurt	33	40	-17,5%	231	61	278,7%	0	13	-100,0%
Würzburg	72	84	-14,3%	148	1077	-86,3%	1	20	-95,0%
Gesamt	2358	2340	0,8%	1919	2646	-27,5%	84	92	-8,7%